



**APPLICOVER**  
*La solution de la protection pour l'environnement*

[www.applicover.fr](http://www.applicover.fr)



# FICHES PRODUITS BÂCHES DE PROTECTION



 **01 30 94 54 07 - ① 06 50 12 80 20**  
**[contact@applicover.fr](mailto:contact@applicover.fr)**

**Zone commerciale – 3 route de Bréval**  
**78980 LONGNES – France**





## SOMMAIRE

Page	Bâches de protection		Référence
3	Bâche d'échafaudage Armée	Bandes fixation et œillets Ø15 ts les 10cm	100BEANN170
4	Bâche d'échafaudage Armée - UV120kly	Bande renfort dble 1 côté et milieu, sple de l'autre	150BEANU170
5	Bâche d'échafaudage Armée - Ignifugé	Bandes fixation et œillets Ø15 ts les 10cm	100BEABI170
6	Bâche d'échafaudage Armée - Ignifugé	4 Bandes blanche de renfort	100BEAUI200
7	Bâche d'échafaudage Armée - UV200kly	Bandes fixation et œillets Ø15 ts les 10cm	100BEANU220
8	Bâche d'échafaudage Armée - Ignifugé - UV100kly	Bandes fixation et œillets Ø15 ts les 10cm	100BEAUI220
9	Bâche d'échafaudage Armée - UV280kly	Bande renfort dble 1 côté et milieu, simple de l'autre	150BEANU280
10	Bâche d'échafaudage "Eco"	Corde PP + œillets alu. ts les 10cm	100BEOBT130
11	Bâche d'échafaudage "Std"	Bandes fixation et œillets Ø15 ts les 10cm	100BEOBN130
12	Bâche de protection Armée - Ignifugé	Bandes de fixation Ø15 ts les 10cm	100BROTI170
13	Bâche de protection Armée - UV200kly	Bandes + points de fixation Ø15 ts les 10cm	100BROTU220
14	Bâche de protection	Corde PP + œillets alu. Ø12 ts les 100cm	100BRODT140
15	Bâche de protection - UV300 kly	Bandes + points de fixation Ø15 ts les 10cm	100BRODU180
16	Bâche de protection - UV300 kly	Corde PP + œillets alu. Ø16 ts les 50cm	100BRODU220
17	Bâche de protection - UV500 kly	Ourlet + œillets Galva. Ø16 ts les 50cm	100BROTU570
18	Bâche de protection	Corde PP + œillets alu. Ø12 ts les 100cm	100BRODT060
19	Bâche de protection	œillets Alu. Ø12 ts les 100cm	100BRODT090
20	Bâche de protection "bois"	Corde PP + œillets alu. ts les 50cm	100BR8DU220
21	Bâche cloture mobile	Corde PP + œillets alu. ts les 50cm	100BWODT140
22	Bâche cloture mobile - Ignifugé	Corde PP + œillets alu. ts les 50cm	100BWODI140
23	Bâche de protection "transport" - UV500kly	Ourlet + œillets Galva. Ø16 ts les 50cm	100BTOXU570

 **01 30 94 54 07 - 06 50 12 80 20**  
**contact@applicover.fr**

**Zone commerciale – 3 route de Bréval**  
**78980 LONGNES – France**



## BACHE D'ÉCHAFAUDAGE ARMÉE Réf. 100BEANN170

Cette bâche d'échafaudage armée offre une longue protection contre les intempéries, assure un travail sûr et confortable sur l'échafaudage. Elle est souple et facile à installer grâce aux bandes de fixation sur la longueur avec œillets Ø15mm tous les 10cm.

### TOILE

- ✓ Matériau toile de base :
- ✓ Matériau enduction :
- ✓ Poids de la toile :
- ✓ Poids de la bâche :
- ✓ Résistance à la rupture :
- ✓ Résistance à la température :
- ✓ Translucidité :

HDPE / PP film armé  
LDPE  
170 g/m<sup>2</sup>  
185-200 g/m<sup>2</sup>  
515 N/5cm  
-40 / +80°C  
70 %

### FABRICATION

- ✓ Dimensions :
- ✓ Soudure :
- ✓ Finition :
- ✓ Bandes de fixation
- ✓ Résistance à l'arrachement des œillets :
- ✓ Nombre de bandes de fixation:

Dimension réelle, +/-2%  
Aucun, à l'exception de 4.10m  
Bandes de fixation sur la longueur  
180 g/m<sup>2</sup> avec œillets Ø15mm  
tous les 10cm  
410 N  
2x pour 0.80m ; 1.10m ; 1.70m  
3x pour 2.00m ; 2.20m  
4x pour 2.70m ; 3.00m ; 3.20m  
5x pour 4.00m ; 4.10m

Dimensions	Couleurs	Emballage	Palette
0,80x20m	Naturel	6pcs/cart.	90pcs
1,10x20m	Naturel	4pcs/cart.	60pcs
1,70x20m	Naturel	3pcs/cart.	45pcs
2x45m	Naturel	1pc/rl	33pcs
2,20x20m	Naturel	3pcs/cart.	36pcs
2,20x36m	Naturel	1pc/rl	39pcs
2,70x10m	Naturel	4pcs/cart.	60pcs
2,70x20m	Naturel	2pcs/cart.	30pcs
3x45m	Naturel	1pc/rl	18pcs
3,20x10m	Naturel	4pcs/cart.	48pcs
3,20x20m	Naturel	2pcs/cart.	24pcs
3,20x36m	Naturel	1pc/rl	23pcs
4x45m	Naturel	1pc/rl	18pcs
4,10x20m	Naturel	1pc/cart.	18pcs



Photos non contractuelles

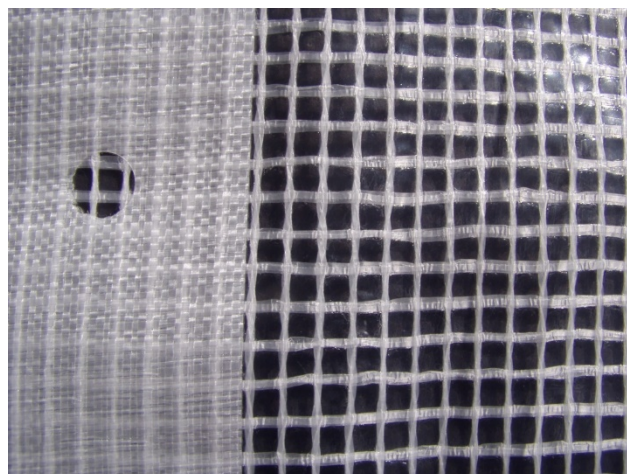
## BACHE D'ECHAFAUDAGE ARMEE Réf. 150BEANU170



Cette bâche d'échafaudage armée assure un travail sûr et confortable sur l'échafaudage. Elle est souple et facile à installer. Elle est munie d'une bande de renfort double d'un côté, simple de l'autre et double au milieu avec pré-trous.

- ✓ **Type :** Bâche armée d'échafaudage
- ✓ **Matière :** Polyéthylène Haute Densité
- ✓ **Traitement anti-UV :** 120 Kly
- ✓ **Fabrication :** Bâche Tissée enduite de polyéthylène
- ✓ **Composition :** 2400 den. x 2400 den. Fil
- ✓ **Poids de la bâche :** 170 g/m<sup>2</sup>
- ✓ **Construction :** 2400 den. X 2400 den. Fil
- ✓ **Résistance à la rupture :** Chaîne 510 N/5cm  
Trame 480 N/5cm
- ✓ **Résistance à la déchirure :** Chaîne 200 N/5cm  
Trame 190 N/5cm
- ✓ **Efficacité :** 100% brise vent
- ✓ **Finition :** Bande de renfort double d'un côté, simple de l'autre et double au milieu avec pré-trous.

Dimensions	Couleurs	Emballage
2,70x20m	Naturel	2pcs/cart.
3,20x20m	Naturel	2pcs/cart.
4,10x20m	Naturel	2pcs/cart.
3,20x100m	Naturel	2pcs/rl



Photos non contractuelles



## BACHE D'ÉCHAFAUDAGE ARMÉE Réf. 100BEABI170



Cette bâche d'échafaudage armée assure un travail sûr et confortable sur l'échafaudage. Elle est souple et facile à installer. Elle est munie de plusieurs bandes de fixation sur la longueur avec des points de fixation tous les 10cm. Sur une extrémité se trouve une double bande de fixation 180g/m<sup>2</sup> avec œillets Ø15mm qui la rend également utilisable pour les échafaudages de 2.07m, 2.57m et 3.07m.

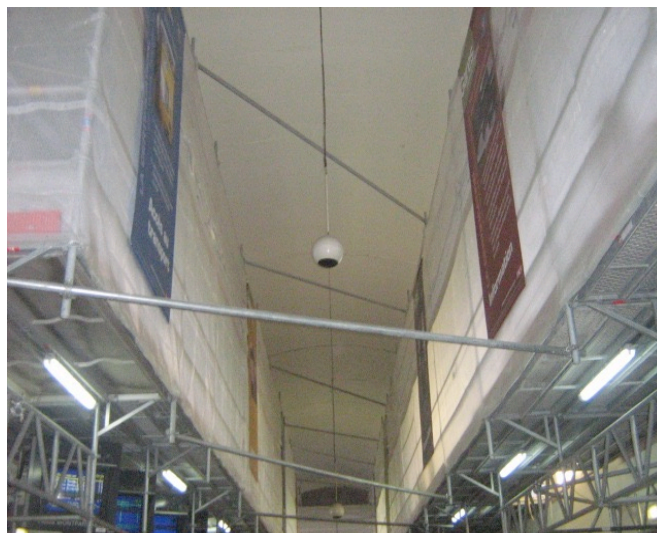
### TOILE

- ✓ Matériau toile de base : PP film armé
- ✓ Matériau enduction : LPDE
- ✓ Poids de la toile : 170 g/m<sup>2</sup>
- ✓ Poids de la bâche : 185-200 g/m<sup>2</sup>
- ✓ Résistance à la rupture : 560 N/5cm
- ✓ Résistance à la température : -40 / +80°C
- ✓ Ignifugé : Conforme EN 13501-1 classe B
- ✓ Translucidité : 32 %

### FABRICATION

- ✓ Dimensions : Dimension réelle, +/- 2%
- ✓ Soudure : Aucun
- ✓ Finition : Bandes de fixation sur la longueur
- ✓ Bandes de fixation : 180g/m<sup>2</sup> avec œillets Ø15mm tous les 10cm
  
- ✓ Résistance à l'arrachement des bandes de fixation : 410 N
- ✓ Nombre de bandes de fixation : 3x pour 2.00m  
4x pour 2.70m ; 3.00m ; 3.20m

Dimensions	Couleurs	Emballage	Palette
2x45m	Blanc naturel	1pc/rl	33pcs
2,70x20m	Blanc naturel	2pcs/cart.	30pcs
3x45m	Blanc naturel	1pc/rl	18pcs
3,20x20m	Blanc naturel	2pcs/cart.	24pcs



Photos non contractuelles

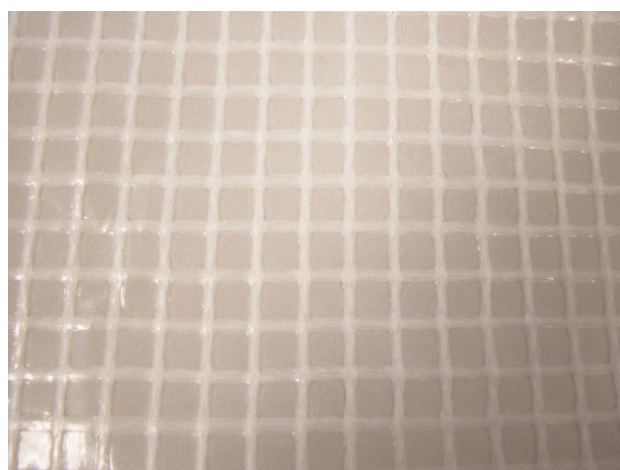
## BACHE D'ÉCHAFAUDAGE ARMÉE Réf. 150BEAUI200



Cette bâche d'échafaudage armée assure un travail sûr et confortable sur l'échafaudage. Elle est souple et facile à installer à tous types d'échafaudages. Elle est munie de 4 bandes de renfort, bandes de couleur blanche.

- ✓ **Type :** Bâche armée d'échafaudage
- ✓ **Matière :** Polyéthylène Haute Densité
- ✓ **Traitement anti-UV :** 120 Kly
- ✓ **Fabrication :** Bâche Tissée enduite de polyéthylène
- ✓ **Composition :** Revêtement bilatérale blanc laiteux
  
- ✓ **Poids de la bâche :** 200 g/m<sup>2</sup>
- ✓ **Température d'utilisation :** -40°C à +80°C
- ✓ **Résistance à la traction :** Environ 500 N/5cm
- ✓ **Brise-vent :** 100% brise vent.
- ✓ **Ignifugé :** Certificat conforme à la norme  
DIN 4102-B1

Dimensions	Couleurs	Emballage
2,70x20m	Naturel	2pcs/cart.
3,20x20m	Naturel	2pcs/cart.



Photos non contractuelles



## BACHE D'ÉCHAFAUDAGE ARMÉE Réf. 100BEANU220



Cette bâche armée d'échafaudage robuste est spécialement conçue pour la protection de longue durée. Grâce à sa stabilité aux rayons U.V. elle offre une longue protection contre les intempéries. Elle est munie de plusieurs bandes de fixation sur la longueur avec des œillets Ø 15mm tous les 10 cm,

### TOILE

✓Matériau toile de base :	HDPE / PP film armé
✓Matériau enduction :	LDPE
✓Poids de la toile :	220 g/m <sup>2</sup>
✓Poids de la bâche :	235-245 g/m <sup>2</sup>
✓Coloris :	Naturel
✓Résistance à la rupture :	730 N/5cm
✓Résistance à la température :	-40 / +80°C
✓U.V. :	200 Kly
✓Translucidité :	70%

### FABRICATION

✓Dimensions :	+/- 2%
✓Soudure :	Aucun
✓Finition :	Bandes de fixation sur la longueur
✓Bandes de fixation :	240 g/m <sup>2</sup> avec œillets Ø 15mm tous les 10cm
✓Résistance à l'arrachement des œillets :	580 N
✓Nombre de bandes à œillets :	4

Dimensions	Couleurs	Emballage	Palette
2,70x20m	Naturel	1pc/cart.	24pcs
3,20x20m	Naturel	1pc/cart.	21pcs



Photos non contractuelles

## BACHE D'ECHAFAUDAGE ARMEE Réf. 100BEAUI220



Cette bâche armée d'échafaudage robuste est spécialement conçue pour la protection de longue durée. Grâce à sa stabilité aux rayons U.V., elle offre une longue protection contre les intempéries. Elle est munie de plusieurs bandes de fixation sur la longueur avec des œillets Ø 15mm tous les 10 cm, également utilisable pour les échafaudages de 2.07m, 2.57m et 3.07m.

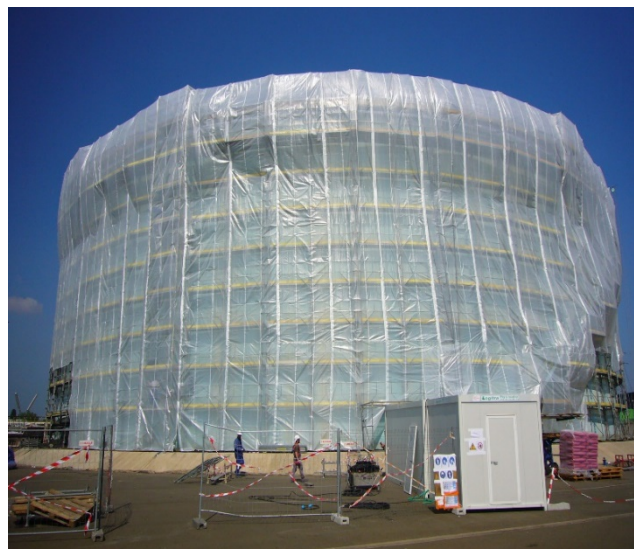
### TOILE

✓ Matériau toile de base :	HDPE / PP film armé
✓ Matériau enduction :	LDPE
✓ Poids de la toile :	220 g/m <sup>2</sup>
✓ Poids de la bâche :	235-250 g/m <sup>2</sup>
✓ Résistance à la rupture :	605 N/5cm
✓ Résistance à la température :	-40 / +80°C
✓ Ignifugé :	Conforme à DIN 4102 B1
✓ UV :	100 Kly
✓ Translucidité :	70 %

### FABRICATION

✓ Dimensions :	Dimension réelle, +/- 2%
✓ Soudure :	Aucun
✓ Finition :	Bandes de fixation sur la longueur
✓ Bandes de fixation :	240 g/m <sup>2</sup> avec œillets Ø15mm tous les 10cm
✓ Résistance à l'arrachement des œillets :	580 N
✓ Nombre de bandes de fixation :	4

Dimensions	Couleurs	Emballage	Palette
2,70x20m	Naturel	1pc/cart.	24pcs
3,20x20m	Naturel	1pc/cart.	21pcs



Photos non contractuelles



## BACHE D'ÉCHAFAUDAGE ARMÉE Réf. 150BEANU280



Cette bâche d'échafaudage armée assure un travail sûr et confortable sur l'échafaudage. Elle est souple et facile à installer. Elle est munie d'une bande de renfort double d'un côté, simple de l'autre et double au milieu avec pré-trous.

- ✓ **Type :** Bâche armée d'échafaudage
- ✓ **Matière :** Polyéthylène Haute Densité
- ✓ **Traitement anti-UV :** 120 Kly
- ✓ **Fabrication :** Bâche Tissée enduite de polyéthylène
- ✓ **Composition :** 2400 den. x 2400 den. Fil
- ✓ **Poids de la bâche :** 280 g/m<sup>2</sup>
- ✓ **Construction :** 2400 den. X 2400 den. Fil
- ✓ **Résistance à la rupture :** Chaîne 640 N/5cm  
Trame 500 N/5cm
- ✓ **Résistance à la déchirure :** Chaîne 320 N/5cm  
Trame 200 N/5cm
- ✓
- ✓ **Efficacité :** 100% brise vent
- ✓ **Finition :** Bande de renfort double d'un côté, simple de l'autre et double au milieu avec pré-trous

Dimensions	Couleurs	Emballage
2,70x20m	Naturel	2pcs/cart.
3,20x100m	Naturel	2pcs/rl.



Photos non contractuelles



## BACHE D'ÉCHAFAUDAGE « Eco » Réf. 100BEOBT130

Cette bâche permet de couvrir les échafaudages et autres pour tous les chantiers de moyenne durée. Véritable barrière étanche à l'eau et à l'air. Elle est de plus facile à installer grâce aux œillets aluminium Ø 15mm tous les 10cm.

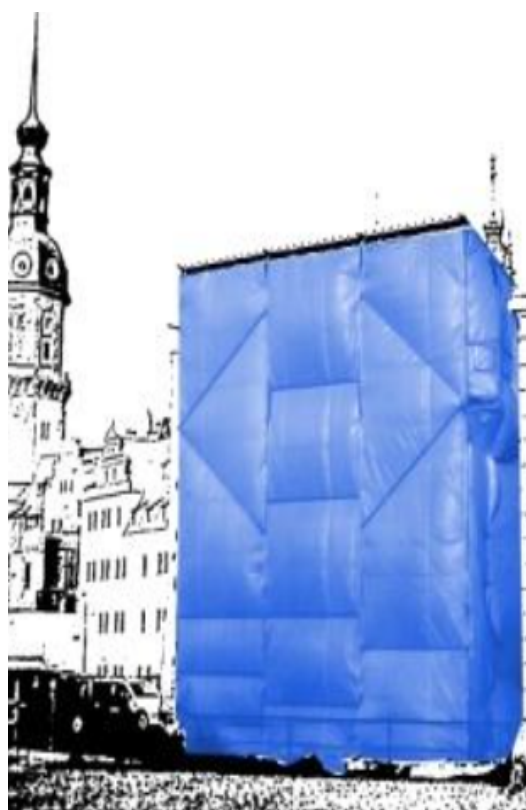
### TOILE

✓ Matériau toile de base :	HDPE toile de bandelettes
✓ Matériau enduction :	LDPE
✓ Poids de la toile :	130 g/m <sup>2</sup> , +/- 5%
✓ Poids de la bâche :	140-150 g/m <sup>2</sup>
✓ Résistance à la rupture :	595 N/5cm
✓ Résistance à la déchirure :	105 N
✓ Résistance à la température :	-40 / +80°C

### FABRICATION :

✓ Dimensions :	Dimension réelle, +/- 2 %
✓ Finition :	Cousu tout autour avec une corde PP
✓ œillets :	Aluminium œillet tous les 50 cm
✓ Résistance à l'arrachement des œillets :	350 N

Dimensions	Couleurs	Emballage	Palette
0,80x10m	Naturel blanc	24pcs/cart.	288pcs
1,10x10m	Naturel blanc	18pcs/cart.	216pcs
1,60x10m	Naturel blanc	12pcs/cart.	144pcs
2,10x10m	Naturel blanc	9pcs/cart.	108pcs
2,60x10m	Naturel blanc	8pcs/cart.	96pcs
2,60x20m	Naturel blanc	4pcs/cart.	48pcs
3,10x10m	Naturel blanc	6pcs/cart.	72pcs
3,10x20m	Naturel blanc	3pcs/cart.	36pcs



Photos non contractuelles



## BACHE D'ÉCHAFAUDAGE Réf. 100BEOBN130

Cette bâche permet de couvrir les échafaudages et autres pour tous les chantiers de moyenne durée. Véritable barrière étanche à l'eau et à l'air. Elle est de plus facile à installer grâce aux œillets Ø 15mm tous les 10 cm.

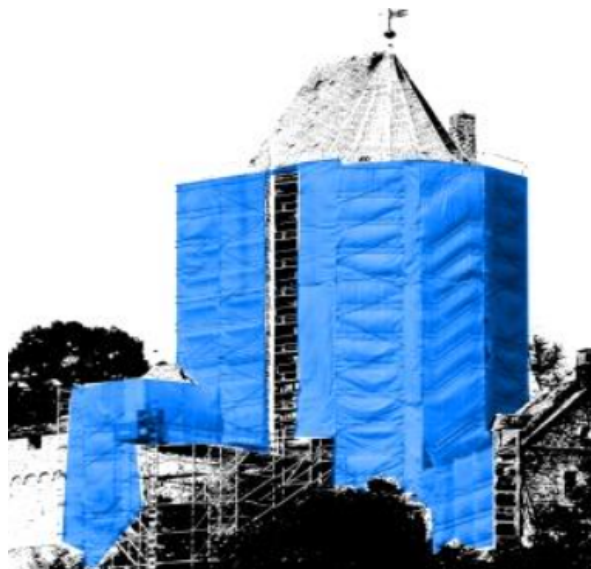
### TOILE

✓ Matériau toile de base :	HDPE toile de bandelettes
✓ Matériau enduction :	LDPE
✓ Poids de la toile :	130 g/m <sup>2</sup> , +/- 5%
✓ Poids de la bâche :	140-150 g/m <sup>2</sup>
✓ Résistance à la rupture :	320 N/5cm
✓ Résistance à la température :	-40 / +80°C
✓ Translucidité :	80%

### FABRICATION :

✓ Dimensions :	Dimension réelle, +/- 2 %
✓ Soudure :	Aucun
✓ Finition :	Bandes de fixation sur la longueur
✓ Bandes de fixation :	160g/m <sup>2</sup> avec œillets Ø15mm tous les 10cm
✓ Résistance à l'arrachement des œillets :	405 N
✓ Nombre de bandes de fixation :	3x pour 2,00 m ; 2,70 m ; 3,20 m 4x pour 3,00 m

Dimensions	Couleurs	Emballage	Palette
2x45m	Naturel blanc	1pc/rl	46pcs
2,70x10m	Naturel blanc	6pcs/cart.	198pcs
2,70x20m	Naturel blanc	3pcs/cart.	99pcs
3x45m	Naturel blanc	1pc/rl	28pcs
3,20x10m	Naturel blanc	6pcs/cart.	180pcs
3,20x20m	Naturel blanc	3pcs/cart.	90pcs



Photos non contractuelles



## BACHE DE PROTECTION armée Réf. 100BROTI170



Cette bâche robuste répond à la demande d'une bâche haut de gamme conçue pour l'utilisation de longue durée. Idéale pour tout type de protection et couverture, solide et munie de points de fixation Ø15 mm tous les 10cm qui assurent la mise en place rapide.

### TOILE

- ✓ Matériau toile de base : PP film armé (leno)
- ✓ Matériau enduction : LDPE
- ✓ Poids de la toile : 170 g/m<sup>2</sup>
- ✓ Poids de la bâche : 185-200 g/m<sup>2</sup>
- ✓ Résistance à la rupture : 580 N/5cm
- ✓ Résistance à la température : -40 / +80°C
- ✓ Ignifugé : Conforme EN 13501-1 classe B

### FABRICATION

- ✓ Dimensions : Dimension réelle, +/- 2 %
- ✓ Finition : Bandes de fixation tout autour.
- ✓ Bande de fixation : 180 g/m<sup>2</sup> avec points de fixation Ø15mm tous les 10cm
- ✓ Résistance à l'arrachement

**des points de fixation :** 410 N



Dimensions	Couleurs	Emballage	Palette
4x6m	Blanc	5pcs/cart.	60pcs
6x8m	Blanc	2pcs/cart.	30pcs
6x10m	Blanc	2pcs/cart.	24pcs
8x10m	Blanc	1pc/cart.	18pcs
10x12m	Blanc	1pc/cart.	15pcs



Photos non contractuelles

## BACHE DE PROTECTION armée Réf. 100BROTU220



Cette bâche robuste répond à la demande d'une bâche haut de gamme conçue pour l'utilisation de longue durée. Idéale pour tout type de protection et couverture. Excellente résistance aux rayons U.V., solide et munie de points de fixation Ø15mm tous les 10 cm.

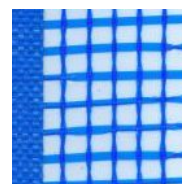
### TOILE

✓Matériau toile de base :	HPDE/PP film armé (leno)
✓Matériau enduction :	LDPE
✓Poids de la toile :	220 g/m <sup>2</sup>
✓Poids de la bâche :	235-250 g/m <sup>2</sup>
✓Résistance à la rupture :	730 N/5cm
✓Résistance à la température :	-40 / +80°C
✓U.V. :	200 KLY

### FABRICATION

✓Dimensions :	Dimension réelle, +/- 2 %
✓Finition :	Bandes de fixation tout autour et sur la longueur.
✓Bandes de fixation :	250 g/m <sup>2</sup> avec points de fixation Ø15m, tous les 10cm
✓Résistance à l'arrachement	

**des points de fixation :** 580 N



Dimensions	Couleurs	Emballage	Palette
3x4m	Bleu naturel	10pcs/cart.	150pcs
4x5m	Bleu naturel	6pcs/cart.	90pcs
4x6m	Bleu naturel	5pcs/cart.	75pcs
4x8m	Bleu naturel	4pcs/cart.	60pcs
5x6m	Bleu naturel	4pcs/cart.	60pcs
6x8m	Bleu naturel	2pcs/cart.	36pcs
6x10m	Bleu naturel	2pcs/cart.	30pcs
6x12m	Bleu naturel	1pc/cart.	24pcs
8x12m	Bleu naturel	1pc/cart.	18pcs
8x14m	Bleu naturel	1pc/cart.	15pcs



Photos non contractuelles



## BACHE DE PROTECTION Réf. 100BRODT140

Cette bâche est idéale pour couvrir et protéger les matériaux. Elle répond aux besoins d'une bâche de protection de longue durée et de haute qualité. Souple et facile à manipuler. Cette bâche est munie d'une corde polypropylène engainée et d'œillets en aluminium Ø12mm tous les 100cm.

### TOILE

✓Matériau toile de base :	HDPE toile de bandelettes
✓Matériau enduction :	LDPE
✓Poids de la toile :	140 g/m <sup>2</sup>
✓Poids de la bâche :	160 g/m <sup>2</sup>
✓Résistance à la rupture :	515 N/5cm
✓Résistance à la déchirure :	Chaîne 80 N Trame 100 N
✓Résistance à la température :	-40 / +80°C

### FABRICATION

✓Dimensions :	Dimension réelle, +/- 2 %
✓Finition :	Cousu tout autour avec une corde PP
✓Œillets :	Aluminium, Ø intérieur 12 mm tous les 100cm
✓Emballage :	Par pièce en sachet PE avec étiquette

Dimensions	Couleurs	Emballage	Palette
2x3m	Vert / Blanc	24pcs/cart.	360pcs
3x4m	Vert / Blanc	12pcs/cart.	180pcs
3x5m	Vert / Blanc	10pcs/cart.	150pcs
3x6m	Vert / Blanc	8pcs/cart.	120pcs
4x5m	Vert / Blanc	8pcs/cart.	120pcs
4x6m	Vert / Blanc	6pcs/cart.	90pcs
4x8m	Vert / Blanc	5pcs/cart.	75pcs
5x6m	Vert / Blanc	5pcs/cart.	75pcs
5x8m	Vert / Blanc	4pcs/cart.	60pcs
6x8m	Vert / Blanc	3pcs/cart.	45pcs
6x10m	Vert / Blanc	2pcs/cart.	36pcs
8x10m	Vert / Blanc	2pcs/cart.	30pcs
8x12m	Vert / Blanc	2pcs/cart.	24pcs
8x15m	Vert / Blanc	1pc/cart.	18pcs
10x12m	Vert / Blanc	1pc/cart.	18pcs
10x15m	Vert / Blanc	1pc/cart.	15pcs



Photos non contractuelles



## BACHE DE PROTECTION Réf.100BRODU180



Cette bâche est idéale pour tout type de protection et couverture. Excellente résistance aux rayons U.V., solide et munie de bandes de fixation sur la longueur.

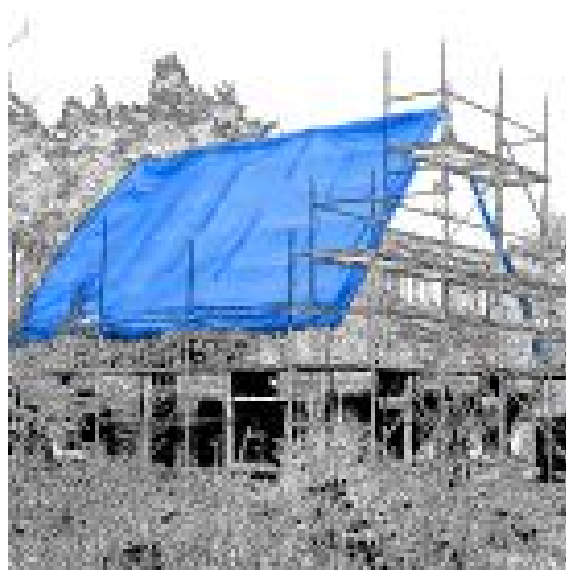
### TOILE

✓ Matériau toile de base :	HDPE toile de bandelettes
✓ Matériau enduction :	LDPE
✓ Poids de la toile :	180 g/m <sup>2</sup>
✓ Poids de la bâche :	200 g/m <sup>2</sup>
✓ Résistance à la rupture :	645 N/5 cm
✓ Résistance à la déchirure :	135 N
✓ U.V. :	300 KLY
✓ Résistance à la température :	-40 / +80°C

### FABRICATION

✓ Dimensions :	Dimension réelle, +/- 2 %
✓ Finition :	Bandes de fixation sur la longueur
✓ Bandes de fixation :	240g/m <sup>2</sup> avec des points de fixation, ø intérieur 15 mm tous les 10cm
✓ Résistance à l'arrachement des œillets :	580 N

Dimensions	Couleurs	Emballage	Palette
4x60m	Bleu/gris	1pc/rl.	11pcs



Photos non contractuelles



## BACHE DE PROTECTION Réf.100BRODU220



Cette bâche robuste est idéale pour tout type de protection et couverture. Excellente résistance aux rayons U.V., solide et munie tout autour de œillets en acier galvanisé Ø16 mm tous les 50cm et dotée d'une corde polypropylène engainée.

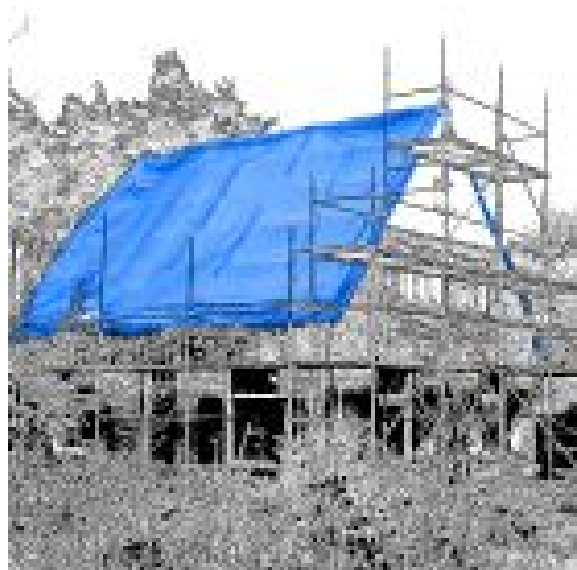
### TOILE

✓ Matériau toile de base :	HDPE toile de bandelettes
✓ Matériau enduction :	LDPE
✓ Poids de la toile :	220 g/m <sup>2</sup>
✓ Poids de la bâche :	225-240 g/m <sup>2</sup>
✓ Résistance à la rupture :	950 N/5 cm
✓ Résistance à la déchirure :	125 N
✓ Résistance à l'arrachement des œillets :	390 N
✓ U.V. :	300 KLY
✓ Résistance à la température :	-40 / +80°C

### FABRICATION

✓ Dimensions :	Dimension réelle, +/- 2 %
✓ Finition :	Cousu tout autour avec une corde PP
✓ Œillets :	Acier galvanisé, Ø intérieur 16mm tous les 50cm
✓ Résistance à l'arrachement des œillets :	390 N
✓ Emballage :	Par pièce dans un sachet PE avec étiquette

Dimensions	Couleurs	Emballage	Palette
4x6m	Vert/ Blanc/Bleu	5pcs/cart.	75pcs
6x8m	Vert/ Blanc/Bleu	2pcs/cart.	36pcs
6x10m	Vert/ Blanc/Bleu	2pcs/cart.	30pcs
8x10m	Vert/ Blanc/Bleu	1pc/cart.	21pcs
8x12m	Vert/ Blanc/Bleu	1pc/cart.	18pcs
10x12m	Vert/ Blanc/Bleu	1pc/cart.	15pcs
10x15m	Vert/ Blanc/Bleu	1pc/cart.	12pcs
10x20m	Vert/ Blanc/Bleu	1pc/cart.	8pcs
12x15m	Vert/ Blanc/Bleu	1pc/cart.	10pcs
15x20m	Vert/ Blanc/Bleu	1pc/cart.	6pcs



Photos non contractuelles





## BACHE DE COUVERTURE Réf.100BROTU570



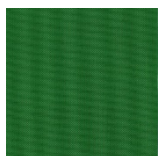
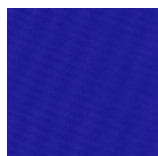
Cette bâche robuste est idéale pour la protection de longue durée. Elle se caractérise par sa grande solidité, sa haute résistance à la rupture, sa haute résistance aux rayons U.V. et sa bonne résistance à l'usure. Facile à mettre en place grâce aux œillets en acier galvanisé tous les 50 cm.

### TOILE

✓ Matériau toile de base :	Toile PES
✓ Matériau enduction :	PVC
✓ Poids de la toile :	570 g/m <sup>2</sup>
✓ Poids de la bâche :	580 g/m <sup>2</sup>
✓ Résistance à la rupture :	1700 N/5cm
✓ Résistance à la déchirure :	Chaîne 185 N Trame 255 N
✓ U.V. :	500 KLY
✓ Résistance à la température :	-30 / +70°C

### FABRICATION

✓ Dimensions :	Dimension réelle, +/- 2 %
✓ Finition :	Ourlet autour
✓ Œillets :	Acier galvanisé, Ø intérieur 16mm, tous les 50cm
✓ Résistance à l'arrachement des œillets :	950 N
✓ Emballage :	Par pièce en sachet PE avec étiquette



Dimensions	Couleurs	Emballage	Palette
4x6m	Vert / bleu	1pc/cart.	30pcs
5x6m	Vert / bleu	1pc/cart.	27pcs
6x8m	Vert / bleu	1pc/cart.	18pcs
6x10	Vert / bleu	1pc/cart.	15pcs
8x10	Vert / bleu	1pc/cart.	10pcs
10x12	Vert / bleu	1pc/cart.	8pcs



Photos non contractuelles



## BACHE DE PROTECTION Réf. 100BRODT060

Cette bâche légère et peu coûteuse assure la couverture et la protection de tous les matériaux. Grâce à l'excellent rapport qualité/prix elle peut être utilisée pour toutes les applications de courte durée. La bâche idéale pour le bricoleur. Cette bâche est dotée d'une corde polypropylène engainée et d'œillets Ø12 mm en aluminium tous les 100 cm tout autour.

### TOILE

- ✓ Matériau toile de base : HDPE toile de bandelettes
- ✓ Matériau enduction : LDPE
- ✓ Poids de la toile : 60 g/m<sup>2</sup>
- ✓ Poids de la bâche : 65/75 g/m<sup>2</sup>
- ✓ Résistance à la rupture : Chaîne 355 N/5 cm  
Trame 245 N/5 cm
- ✓ Résistance à la déchirure : Chaîne 25 N  
Trame 35 N/5 cm
- ✓ Résistance à la température : -40 / +80°C

### FABRICATION

- ✓ Dimensions : Dimension réelle, +/- 2 %
- ✓ Finition : Cousu tout autour avec une corde PP
- ✓ œillets : Aluminium, Ø intérieur 12 mm tous les 100cm
- ✓ Emballage : Par pièces en sachet PE avec étiquette

Dimensions	Couleurs	Emballage	Palette
2x3m	Bleu	60pcs/cart.	900pcs
3x4m	Bleu	30pcs/cart.	450pcs
4x5m	Bleu	18pcs/cart.	270pcs
4x6m	Bleu	16pcs/cart.	240pcs
5x8m	Bleu	9pcs/cart.	135pcs
6x8m	Bleu	8pcs/cart.	120pcs
6x10m	Bleu	6pcs/cart.	90pcs



Photos non contractuelles



## BACHE DE PROTECTION Réf. 100BRODT090

Cette bâche est idéale pour toutes sortes de couvertures. Légère et souple, elle s'installe très facilement ce qui explique sa grande popularité dans le domaine de l'industrie et du bâtiment. Cette bâche est dotée d'une corde polypropylène engainée tout autour et d'œilletons Ø12 mm intérieur en aluminium tous les 100 cm.

### TOILE

✓ Matériau toile de base :	Tissu en bande PEHD
✓ Matériau enduction :	PEBD
✓ Poids de la toile :	90 g/m <sup>2</sup>
✓ Poids de la bâche :	110 g/m <sup>2</sup>
✓ Résistance à la déchirure :	365 N/5 cm
✓ Résistance à la rupture :	Chaîne 35 N Trame 45 N
✓ Résistance à la température :	-40 / +80°C

### FABRICATION

✓ Dimensions :	Dimension réelle, +/- 2 %
✓ Finition :	Cousu tout autour avec une corde PP
✓ œilletons :	Aluminium, Ø intérieur 12 mm tous les 100cm
✓ Emballage :	Par pièces en sachet PE avec étiquette

Dimensions	Couleurs	Emballage	Palette
2x3m	Orange/Vert/ Blanc/Bleu	40pcs/cart.	600pcs
3x4m	Orange/Vert/ Blanc/Bleu	20pcs/cart.	300pcs
3x5m	Orange/Vert/ Blanc/Bleu	16pcs/cart.	240pcs
4x5m	Orange/Vert/ Blanc/Bleu	12pcs/cart.	180pcs
4x6m	Orange/Vert/ Blanc/Bleu	10pcs/cart.	150pcs
4x8m	Vert	8pcs/cart.	120pcs
5x6m	Orange/Vert/ Blanc/Bleu	8pcs/cart.	120pcs
6x8m	Orange/Vert/ Blanc/Bleu	5pcs/cart.	75pcs
6x10m	Orange/Vert/ Blanc/Bleu	4pcs/cart.	60pcs
8x10m	Orange/Vert/ Blanc/Bleu	3pcs/cart.	45pcs
8x12m	Vert/Blanc	3pcs/cart.	45pcs
10x10m	Orange/Vert/ Blanc/Bleu	2pcs/cart.	30pcs



Photos non contractuelles

## BACHE DE PROTECTION BOIS Réf. 100BRODU220



Cette bâche stabilisée aux U.V permet l'utilisation de longue durée à l'extérieur. Haute résistance à la rupture grâce à la bande de fixation tout autour. Facile à mettre en place. Cette bâche est dotée tout autour d'œillets aluminium Ø 12mm tous les 50 cm.

### TOILE

✓ Matériau toile de base :	HDPE toile de bandelettes
✓ Matériau enduction :	LDPE
✓ Poids de la toile :	220 g/m <sup>2</sup>
✓ Poids de la bâche :	230 g/m <sup>2</sup>
✓ Résistance à la rupture :	950 N/5cm
✓ Résistance à la déchirure :	125 N
✓ U.V :	300 KLY
✓ Résistance à la température :	-40 / +80°C

### FABRICATION

✓ Dimensions :	Dimension réelle, +/- 2%
✓ Finition :	Cousu tout autour avec une corde PP
✓ Œillets :	Aluminium, Ø intérieur 12 mm tous les 50cm
✓ Emballage :	Par pièce en sachet PE avec étiquette

Dimensions	Couleurs	Emballage	Palette
1,50x6m	Vert	10pcs/cart.	180pcs



Photos non contractuelles



## BACHE CLOTURE MOBILE

Réf. 100BWODT140

Cette bâche est spécialement conçue pour couvrir des clôtures mobiles, pendant un chantier, concert ou évènement. Facile et rapide à installer grâce aux œillets en aluminium Ø intérieur 12mm tous les 50 cm et une corde polypropylène cousue tout autour.

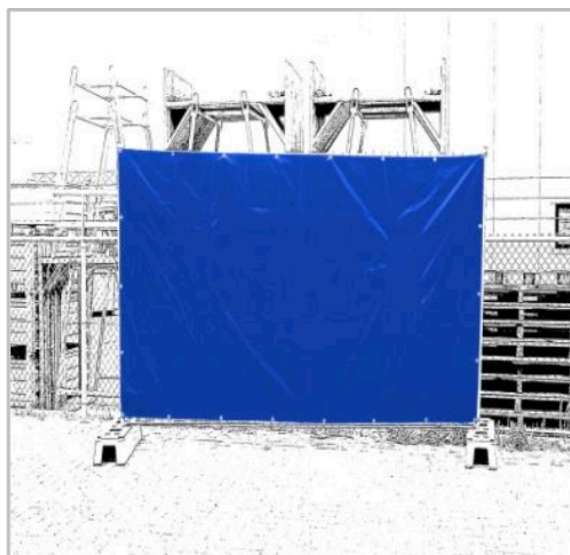
### TOILE

- ✓ **Matériau toile de base :** HDPE toile de bandelettes
- ✓ **Matériau enduction :** LDPE
- ✓ **Poids de la toile :** 140 g/m<sup>2</sup>
- ✓ **Poids de la bâche :** 160 g/m<sup>2</sup>
- ✓ **Résistance à la rupture :** 515 N/5cm
- ✓ **Résistance à la déchirure :** Chaîne 80 N  
Trame 100 N
- ✓ **Résistance à la température :** -40 / +80°C

### FABRICATION

- ✓ **Dimensions :** Dimension réelle, +/- 2 %
- ✓ **Finition :** Cousu tout autour avec une corde PP
- ✓ **Œillets :** Aluminium, Ø intérieur 12 mm tous les 50cm
- ✓ **Résistance à l'arrachement des œillets :** 350 N
- ✓ **Emballage :** Par pièce en sachet PE avec étiquette

Dimensions	Couleurs	Emballage	Palette
1,76x3,41m	Vert / Noir / Blanc / Bleu	20pcs/cart.	360pcs



Photos non contractuelles



## BACHE CLOTURE MOBILE Réf. 100BWODI140



Cette bâche est spécialement conçue pour couvrir des clôtures mobiles, pendant un chantier, concert ou évènement. Facile et rapide à installer grâce aux œillets en aluminium Ø intérieur 12mm tous les 50 cm et une corde polypropylène cousue tout autour. De plus, elle possède un classement au feu.

### TOILE

- ✓ **Matériau toile de base :** HDPE toile de bandelettes
- ✓ **Matériau enduction :** LDPE
- ✓ **Poids de la toile :** 140 g/m<sup>2</sup>
- ✓ **Poids de la bâche :** 160 g/m<sup>2</sup>
- ✓ **Résistance à la rupture :** 515 N/5cm
- ✓ **Résistance à la déchirure :** Chaîne 80 N  
Trame 100 N
- ✓ **Résistance à la température :** -40 / +80°C
- ✓ **Ignifugé :** Conforme EN 13501-1 classe B

### FABRICATION

- ✓ **Dimensions :** Dimension réelle, +/- 2 %
- ✓ **Finition :** Cousu tout autour avec une corde PP
- ✓ **Œillets :** Aluminium, Ø intérieur 12 mm tous les 50cm
- ✓ **Résistance à l'arrachement des œillets :** 350 N
- ✓ **Emballage :** Par pièce en sachet PE avec étiquette

Dimensions	Couleurs	Emballage	Palette
1,76x3,41m	Noir / Blanc	20pcs/cart.	360pcs



Photos non contractuelles

## BACHE DE TRANSPORT Réf. 100BTOXU570



Cette bâche robuste est idéale pour la protection de longue durée. Elle se caractérise par sa grande solidité, sa haute résistance à la rupture, sa haute résistance aux rayons U.V. et sa bonne résistance à l'usure. Facile à mettre en place grâce aux œillets galvanisés Ø16mm intérieur tous les 0.50 mètres.

### TOILE

- ✓ Matériau toile de base : PES
- ✓ Matériau enduction : PVC
- ✓ Poids de la toile : 570 g/m<sup>2</sup>
- ✓ Poids de la bâche : 580 g/m<sup>2</sup>
- ✓ Résistance à la rupture : 1700 N/5cm
- ✓ Résistance à la déchirure : Chaîne 185 N  
Trame 255 N
- ✓ UV : 500 kly
- ✓ Résistance à la température : -40 / +70°C

### FABRICATION

- ✓ Dimensions : Dimension réelle, +/- 2 %
- ✓ Finition : Ourlet tout autour
- ✓ Œillets : Acier galvanisé, Ø intérieur 16 mm tous les 50cm
- ✓ Résistance à l'arrachement des œillets : 950 N

Dimensions	Couleurs	Emballage	Palette
3,5x5m	Bleu / Vert	1pc/cart.	45pcs
3,5x6m	Bleu / Vert	1pc/cart.	39pcs
3,5x7m	Bleu / Vert	1pc/cart.	33pcs
3,5x8m	Bleu / Vert	1pc/cart.	27pcs



Photos non contractuelles